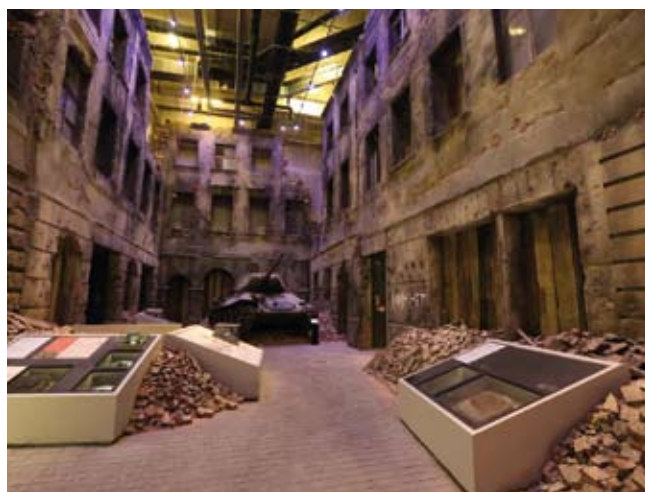


Muzeum II Wojny Światowej w Gdańsku już otwarte



Przejmująca symbolika wyrażona w niepowtarzalnej architekturze

W gmachu Muzeum II Wojny Światowej w Gdańsku zrealizowanego przez konsorcjum firm Warbud (lider) i HOCHTIEF Polska, HOCHTIEF Solutions zakończyły się wszystkie

odbiory techniczne. Powstały obiekt to przykład budynku, którego architektura bardzo wyraźnie odzwierciedla jego charakter i funkcję. Przestrzeń muzeum została podzielona na trzy strefy tematyczne, które symbolizują związek przeszłości, teraźniejszości i przyszłości. Przeszłość ukryto na sześciu kondygnacjach

podziemia budynku z najniższym punktem na poziomie – 14 m. Teraźniejszość wpisano w przestrzeń otwartego placu wokół muzeum. Przyszłość zaś odzwierciedla strzeżona konstrukcja z umieszczonym na szczycie punktem widokowym. Unikatową bryłę obiektu tworzy siedmiokondygnacyjna żelbetowa wieża

w kształcie pochylonego graniasto-słupa o podstawie trapezu w poziomie „zera” budynku i wysokości ok. 40 m w najwyższym punkcie. Podziemie w obrysie wewnętrznym ścian szczelinowych o powierzch-

pod względem inżynierskim. Innym wyzwaniem było zabezpieczenie budowy, której ponad 80% powierzchni znajduje się pod ziemią. Muzeum II Wojny Światowej usytuowane w bezpośrednim sąsiedztwie

no-hotelowe i podziemny parking. Na najwyższym poziomie budynku usytuowano restaurację z widokiem na panoramę Gdańska. Powierzchnia całkowita muzeum wynosi 58 000 m². Realizacja projektu obej-



ni 14 300 m² ma kształt pięcioboku. Centralna elewacja wieży została wykonana w formie szklanej fasady, osadzonej na stalowej konstrukcji. Pochyłość wieży nawiązuje do stoczniowych żurawi i wojennej historii miasta Gdańska. Realizacja wieży ze względu na jej konstrukcję stanowiła jedno z trudniejszych zadań

Kanału rzeki Raduni to obiekt wielofunkcyjny. Jego główną część stanowią pomieszczenia ekspozycyjno-muzealne. Firmą odpowiedzialną za wykonanie wystaw jest Qumak. Budynek mieści też sale wykładowe, konferencyjne i kinową, bibliotekę, archiwum, magazyny eksponatów oraz pomieszczenia administracyj-

mowała również wykonanie parkingów, zewnętrznych dróg publicznych, placów oraz odcinka nowego nabrzeża rzeki Motławy.

Opracowanie:
Warbud i HOCHTIEF Polska
Zdjęcia: Przemysław Kułaga