

# Szybkość deskowania w nowym wymiarze



Wiele osób obserwujących rynek szalunkowy uważa, że nic przełomowego w szalunkach się już nie pojawi, bo dotarliśmy do granic możliwości w ramach obecnych technologii. Od czasu do czasu pojawia się jednak coś nowego czy to pod względem materiałów użytych, czy samej konstrukcji produktów. W roku 2012 Doka pokazała światu swój nowy system stropowy i to od razu w 2 wersjach: na głowicy zwykłej i opadowej. Kampanię informacyjną w Polsce i w Europie rozpoczęto w 2013 roku, nasi klienci mieli okazję po raz pierwszy zobaczyć produkt.

## Nowe podejście pod strop

Od samego początku projektowania założenia były proste. System musi być szybki, bezpieczny dla użytkownika i w miarę możliwości nieskomplikowany. Efektem był system składający się z samych podpór, głowic i paneli, montowany od spodu i mający najkrótsze czasy montażu i demontażu na rynku.

## Wyższy poziom

Przy okazji kolejnej edycji targów Bauma w 2016 roku należało pokazać efekt dalszych prac nad systemem. Jak się okazało, materiały użyte w produkcji pozostawiają duży margines wytrzymałości. Dzięki temu udało się odchudzić nieco elementy. Dziś klienci są zadowoleni z tego, że nowe panele są o ok. 10% lżejsze od tych produkowanych na początku.

Doka pokazała również nową, ulepszoną sklejkę szalunkową, kolejną generacją Xlife, która trafiła do Dokadeka. Ta kompozytowa sklejka daje świetny efekt końcowy, umożliwia nabijanie skrzynek na powierzchnię szalunku bez uszczerbku dla powierzchni i jest jeszcze bardziej odporna na zarysowania od poprzedniej generacji.

Ciekawą innowacją wprowadzoną do sys-



System panelowy Dokadek

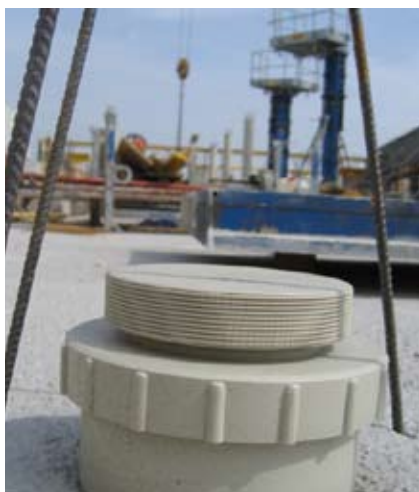
temu jest możliwość podpięcia bezpośrednio do panelu czujnika Concremate do sprawdzania stopnia dojrzwania betonu. Dzięki temu na budowie można zobaczyć w czasie rzeczywistym, czy możemy już rozszalować strop. Skracamy dzięki temu czas rotacji, przyspieszamy budowę i obniżamy koszty.

## System bardzo kompletny

Na potrzeby realizacji wymagających i bardzo złożonych projektów w ofercie Doka pojawiła się nowa, inteligentna technologia. Użycie nowego systemu Concremate przy jednoczesnym wdrożeniu usług serwisowych mających na celu



Czujnik Concremate zabetonowany w stropie



Czujnik Concremate (ochrona mieszcza zabetonowania w stropie)



Czujnik stropowy Concremate

zwiększenie wydajności prac budowlanych zapewnia uzyskanie odpowiedniej jakości struktury betonu.

W ramach oferowanego przez firmę Doka systemu Concremate na plac budowy jest dostarczane kompletne narzędzie umożliwiające szczegółowy pomiar wytrzymałości betonu w czasie rzeczywistym. W ramach profesjonalnego pakietu wykonawca konstrukcji żelbetowej otrzymuje metrykę kalibracji mieszanki betonowej, wymagany sprzęt, czujniki i nadajniki danych, a także pełnowymiarowy i nieograniczony dostęp do wartości pomiarowych.

Za pośrednictwem centrum komputerowego na plac budowy przesyłane są natychmiastowe powiadomienia o osiągnięciu przez beton odpowiedniego stopnia



System panelowy Dokadek na podporach Eux 30 Top



Odcisk betonu ze sklejki Xlife przy użyciu systemu panelowego Dokadek z głowicą opadową XF

dojrzałości. Wszystkie wyniki można przeglądać za pomocą komputera, tabletów oraz telefonów komórkowych.

Dodatkowo zapewniamy stały kontakt telefoniczny i mailowy z centrum usługowym, dzięki czemu wykonawca może przez cały czas monitorować przyrost wytrzymałości betonu oraz moment uzyskania przez niego docelowego stopnia dojrzałości. W konsekwencji pozwala to na zoptymalizowanie prac związanych z planowaniem, sprzężaniem oraz wykorzystaniem deskowania i maszyn dostępnych na placu budowy.

## Odzew rynku

Jak należało się spodziewać, rynek podszedł do nowego rozwiązania z ostrożnością. Trzeba było włożyć dużo energii, aby przekonać klientów do użycia systemu panelowego Dokadek, jednak praca ta zaczyna przynosić efekty w całej Europie. System jest bardzo popularny w tej chwili w Niemczech i Francji, na Węgrzech oraz na Litwie. Również w Polsce rośnie liczba zwolenników tego rozwiązania i korzyści finansowych płynących ze zmniejszenia ilości sprzętu i skrócenia czasu budowy.

## Nowoczesne rozwiązania i rozszerzona rzeczywistość

Dzisiaj prace nad systemem poszły jeszcze dalej. Obecny rozwój technologii i innowacji cyfrowych pozwala nam postawić kolejny krok. Prezentujemy system Dokadek w nowym wymiarze. Dzięki aplikacji Doka AR możemy obejrzeć wizualizację panelowego deskowania stropowego Dokadek 30 na żywo, a rysunek 2D i projekt deskowania w interaktywnym modelu 3D.

Współczesne budownictwo wymaga wizji – zarówno w kontekście planu architektonicznego, wyboru nowoczesnych technologii konstrukcyjnych, jak i najwyższej jakości materiałów budowlanych. Doka wchodzi na wyższy poziom definicji budowania.

Marta Modrzejewska  
Doka Polska