

Budowa Południowej Obwodnicy Warszawy, zadanie „C”



Budowa Południowej Obwodnicy Warszawy podzielona jest na trzy odcinki. Najdłuższy, oznaczony literą „C”, rozciąga się na odcinku 7,5 km od węzła „Puławska” do węzła „Lubelska” (od km ok. 11+500,00 do km 18+950,00). Trasa o parametrach drogi ekspresowej, docelowo stanowić ma element zadania inwestycyjnego, jakim jest budowa sieci dróg ekspresowych w obrębie Warszawy w ramach Warszawskiego Węzła Komunikacyjnego.

Mgr inż. Adam Zalewski, Kierownik Budowy Warbud SA

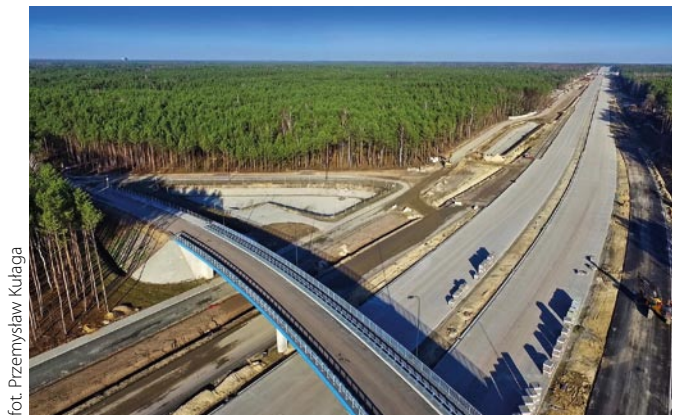
Generalnym wykonawcą odcinka „C” POW jest firma Warbud SA. Inwestycja realizowana jest w formule „projektuj i buduj”. Trasa powstająca na zlecenie GDDKiA, będzie miała dwie jezdnie po trzy pasy w każdym kierunku. W ramach inwestycji powstaną m.in. cztery dwujezdniowe obiekty na terenie Mazowieckiego Parku Krajobrazowego, Węzeł Patriotów – strategiczny obiekt na trasie z dwoma obiektami drogowymi, czterema kolejowymi. Ponad trasą S2 zostaną przeprowadzone cztery wiadukty drogowo w ciągu ulic: Tawułkowej, Mozaikowej, Zabawnej i Izbyckiej, około 32 km dróg poprzecznych, lokalnych i dojazdowych, jak również sieć chodników dla pieszych i ścieżek rowerowych.

Szerokie spectrum inżynierskich rozwiązań

Przejście przez obszar parku krajobrazowego wymagało od Warbudu przyjęcia rozwiązań technicznych, które zminimalizowały szkodliwy wpływ trasy na otoczenie. Ponad 365-metrowe estakady w Mazowieckim Parku Krajobrazowym wybudowano coraz powszechniej stosowaną metodą nasuwania podłużnego, wykorzystując ciągną sprzężającą.



Widok na obiekty Węzła Patriotów – widoczny obiekt WD 05-06 (na pierwszym planie) i WK 05-05 (wiadukty kolejowe)



fot. Przemysław Kulaga

Widok na obiekt WD 05-11 (wiadukt drogowy w ciągu ul. Zabawnej) i trasę główną

Węzeł Patriotów powstaje w technologii tzw. wanny szczelnej. Ponad 340 m długości wannę usytuowano w obniżeniu terenu, dodatkowo węzeł będzie otoczony ekranami. Nad wanną przeprowadzone zostaną 4 wiadukty kolejowe dla linii kolejowej Warszawa – Dorohusk oraz dwa drogowe dla jezdni w ciągu ulicy Patriotów (wschodniej i zachodniej). Dużym wyzwaniem dla wykonawcy było podwodne betonowanie korka pompowni w wannie szczelnej i realizacja prac w sąsiedztwie czynnego ruchu kolejowo-drogowego. W 2019 r. prowadzony był wykop metodą podwodną, pod nadzorem specjalistycznej ekipy nurków. W tym samym czasie wykonywane były prace związane z czyszczeniem ścian oraz dna wykopu. Podwodne betonowanie korka trwało około 24 godzin. Do wykonania przesłony poziomej zużyto jednorazowo 1647 m³ betonu. W trakcie tego betonowania na placu budowy rozładowano 183 betonowozy. Nie było to jednak największe z betonowań na tej budowie, inżynierowie z Warbudu sprawnie przeprowadzili betonowanie ustroju nośnego na jednej z estakad MPK, gdzie jednorazowo wbudowano 1860 m³ mieszanki betonowej.