

# Nasza historia

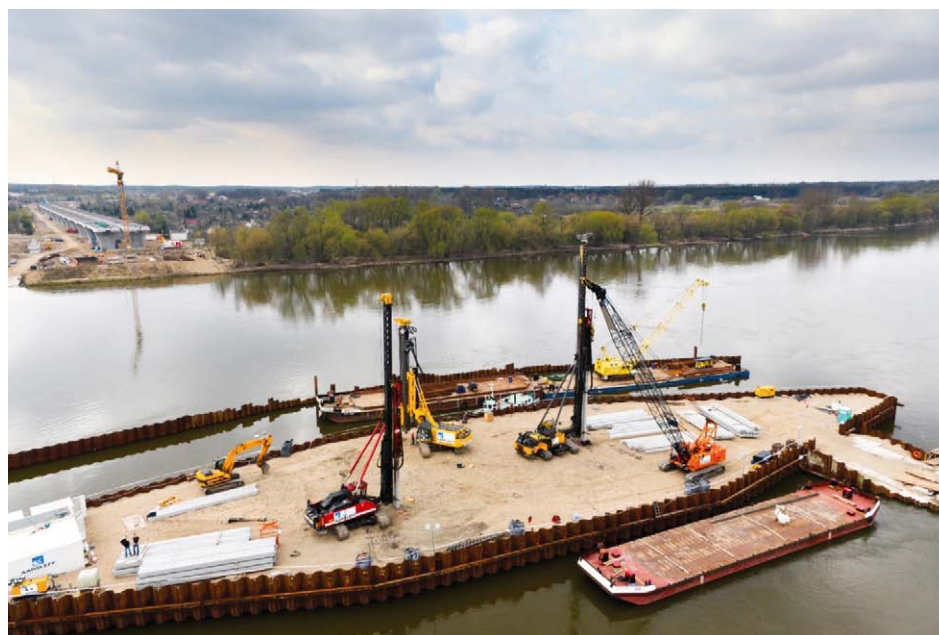
## – 30 lat Aarsleff sp. z o.o. w Polsce



Historia Aarsleff w Polsce zaczyna się dużo wcześniej, niż wskazuje data rejestracji spółki. Jej korzenie sięgają 1947 roku, kiedy w Danii powstała firma Per Aarsleff A/S – przedsiębiorstwo, które od początku budowało swoją pozycję na wymagających projektach górniczych i inżynierskich.

W 1996 roku Aarsleff zdecydował się wejść na polski rynek, dostrzegając jego ogromny potencjał. W Warszawie powstała spółka, która miała nie tylko świadczyć usługi palowe, lecz także wprowadzać na lokalny rynek skandynawskie standardy jakości, bezpieczeństwa i organizacji pracy. Już wtedy fundamentem naszej działalności była współpraca – z inwestorami, projektantami i wykonawcami, którym oferowaliśmy wsparcie techniczne i dostęp do sprawdzonych rozwiązań.

Od pierwszych lat działalności naszą specjalnością stały się prefabrykowane pale żelbetowe. To one otworzyły nam drogę do pierwszych dużych kontraktów.



Aarsleff. Budowa mostu przez Wisłę w Toruniu, rok 2009

### Zaczynaliśmy od kolei

W początkowym okresie rozpoczęliśmy pierwsze w Polsce instalacje pali elektryfikacyjnych. Były to projekty wymagające precyzji i powtarzalności technologicznej, a jednocześnie doskonała okazja do zaprezentowania jakości skandynawskich rozwiązań w polskich warunkach gruntowych. Wbijane pale prefabrykowane elektryfikacyjne sprawdziły się jako trwałe fundamenty pod infrastrukturę energetyczną, a te pierwsze kontrakty pozwoliły nam zbudować praktyczne doświadczenie i umocnić pozycję wiarygodnego partnera dla branży infrastrukturalnej.

### Przełomowy Narodowy

Wraz z rozwojem polskiej infrastruktury rosła również skala naszych projektów. Jednym z pierwszych przełomów była realizacja fundamentów pod Stadion Narodowy w Warszawie

– inwestycję o symbolicznym znaczeniu dla wszystkich Polaków, w czasie przygotowań do mistrzostw EURO 2012. Tysiące wykonanych pali prefabrykowanych stały się dowodem, że potrafimy sprostać zadaniom o najwyższym poziomie złożoności.

### Największe polskie mosty

Kolejne lata przyniosły intensywny rozwój w obszarze infrastruktury mostowej i drogowej. Brałszy udział w budowie Mostu im. gen. Elżbiety Zawackiej w Toruniu, realizowaliśmy fundamenty pod najdłuższe estakady i największe węzły komunikacyjne w całej Polsce. Szczególne miejsce w naszej historii zajmują przeprawy przez Wisłę – od kładek pieszo-rowerowych w Warszawie i Krakowie, po obiekty mostowe w rejonie Kieżmarka. Każdy z tych projektów wymagał indywidualnego podejścia i ścisłej współpracy z partnerami, aby dopasować technologię do lokalnych warunków geotechnicznych i hydrologicznych.

## Hydrotechnika

Naturalnym krokiem w rozwoju firmy było rozszerzenie działalności o hydrotechnikę. Jednym z najważniejszych projektów w tym obszarze była budowa infrastruktury portowej przy Terminalu LNG w Świnoujściu – inwestycji kluczowej dla bezpieczeństwa energetycznego Polski. Praca w środowisku morskim wymagała nie tylko zaawansowanych technologii, ale także ścisłej koordynacji z międzynarodowymi partnerami.

Kolejnym dużym przedsięwzięciem był Przekop Mierzei Wiślanej. W ramach tej inwestycji realizowaliśmy wszystkie prace kafarowe oraz fundamentowanie pod dwa obiekty mostowe. Był to projekt, który potwierdził nasze kompetencje w realizacji zadań o dużej skali i wysokiej złożoności środowiskowej.

Dzięki tym doświadczeniom Aarsleff stał się jednym z wiodących wykonawców w obszarze hydrotechniki i infrastruktury portowej.

## Rozwój

W miarę rozwoju rynku rosły również oczekiwania inwestorów. Odpowiadając na te potrzeby, poszerzaliśmy zakres usług o kolejne technologie geotechniczne. Zaczęliśmy realizować kompleksowe zabezpieczenia wykopów w zwartej zabudowie miejskiej, stosując grodzice stalowe, palisady, kotwy i systemy monitoringu.

Równolegle rozwijaliśmy technologie wzmocnienia gruntu – mikropale, kolumny DSM, iniekcje czy kotwy gruntowe. Dzięki temu mogliśmy wspierać partnerów w projektach wymagających stabilizacji osuwisk, ochrony infrastruktury drogowej i kolejowej oraz zabezpieczania terenów o trudnych warunkach gruntowych.

Z czasem staliśmy się firmą multitechnologiczną, oferującą pełne wsparcie – od doradztwa technicznego, przez projektowanie, po wykonawstwo.



Aarsleff. Budowa Stadionu Narodowego, rok 2009

## Fuzja

W 2019 roku połączyliśmy nasze struktury Aarsleff w Polsce, integrując kompetencje geotechniczne, hydrotechniczne i bezwykopowe. Pozwoliło nam to działać jeszcze sprawniej i oferować partnerom kompleksowe rozwiązania w ramach jednej organizacji – od fundamentów, przez zabezpieczenia wykopów, po modernizację sieci podziemnych.

## Inżynieria bezwykopowa

Kolejnym etapem rozwoju było wejście w technologie bezwykopowe. Rozpoczęliśmy modernizację sieci kanalizacyjnych i wodociągowych z wykorzystaniem rękawów CIPP oraz



Aarsleff. Rozbudowa portu w Świnoujściu, rok 2014 i 2020

innych metod renowacyjnych. Dzięki temu mogliśmy wspierać miasta w utrzymaniu i odnowie istniejącej infrastruktury, minimalizując utrudnienia dla mieszkańców i skracając czas realizacji.

### Wewnętrzna pracownia projektowa

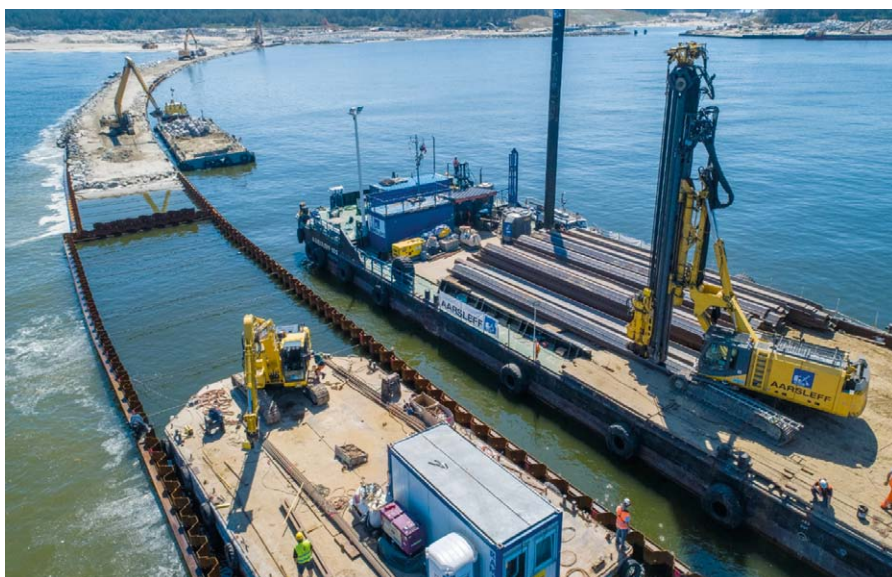
Niemal od początku naszej działalności w Polsce rozwijamy również własną, wyspecjalizowaną pracownię projektową. To zespół inżynierów, którzy od lat współtworzą nasze realizacje – od pierwszych koncepcji, przez projekty wykonawcze, aż po bieżący nadzór nad poprawnością rozwiązań na budowie. Dzięki ich wiedzy i doświadczeniu możemy szybko reagować na zmiany, optymalizować technologie i oferować partnerom pełne wsparcie techniczne. Bliska współpraca projektantów z zespołami realizacyjnymi stała się jednym z filarów jakości Aarsleff i miała ogromny wpływ na rozwój naszych kompetencji w kolejnych dekadach.

### Portfolio

W roku 2026 świętujemy 30 lat działalności w Polsce. Z wielkiej spółki wyspecjalizowanej w palach prefabrykowanych staliśmy się jednym z liderów rynku w obszarze geotechniki, hydrotechniki i technologii bezwykopowych.

Nasze portfolio obejmuje m.in.:

- fundamenty stadionów, mostów i estakad,
- przeprawy przez Wisłę,
- strategiczne inwestycje morskie,



Aarsleff. Przekop Mierzei Wiślanej, rok 2021

- zabezpieczenia wykopów w centrach miast,
- stabilizacje osuwisk,
- modernizacje sieci kanalizacyjnych i wodociągowych.

### Trzy dekady w branży

Przez trzy dekady wspieraliśmy naszych partnerów, oferując nie tylko wykonawstwo, lecz także doradztwo, optymalizację technologii i pełne zaangażowanie zespołu. Wierzymy, że to właśnie współpraca – oparta na zaufaniu i kompetencjach – jest fundamentem, na którym budujemy kolejne projekty.

### Przyszłość

Patrzymy w przyszłość z ambicją dalszego rozwoju: inwestujemy w technologie niskoemisyjne, cyfryzując procesy

sów i rozwiązania zwiększające efektywność realizacji. A przede wszystkim – w ludzi, którzy od 30 lat tworzą markę Aarsleff w Polsce.



Aarsleff. Budowa Kładki przez Wisłę w Warszawie, rok 2022

